

destellos en la noche — sombras en el día

ÁNGEL PASCUAL RODRIGO

EXPOSICIÓN

10 de noviembre al 30 de diciembre de 2010

GALERÍA A DEL ARTE

C/ Fita, 19 · 50005 · ZARAGOZA

Tel. 976 221 757

www.adelarte.es

galeria@adelarte.es

Martes a sábado:

10:30-13:30 y 17:00-21:00 h.

Ángel Pascual Rodrigo nació el año 1951 en Mallén.

Entre 1968 y 1972 estudió en Zaragoza dibujo, diseño, técnicas gráficas, fotografía, cine, historia del arte, sociología, psicología.

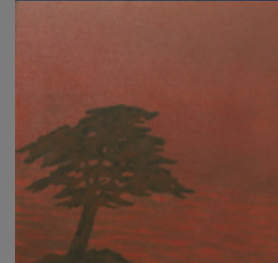
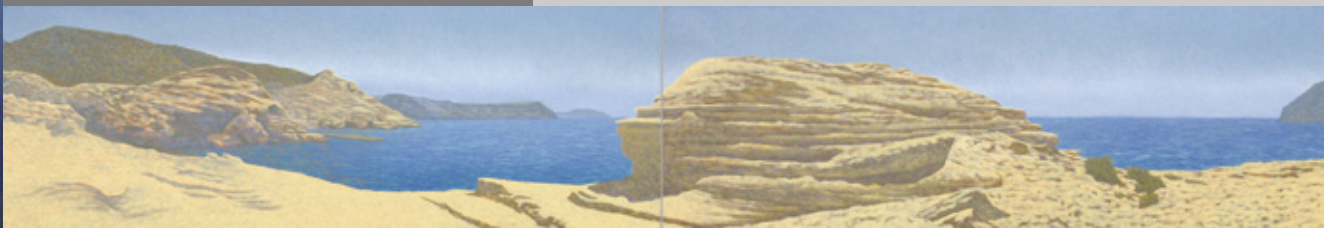
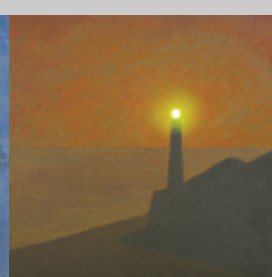
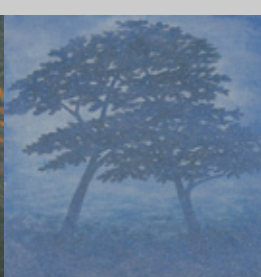
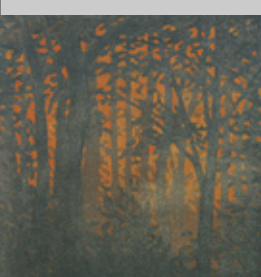
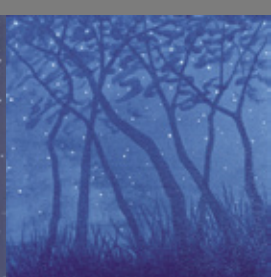
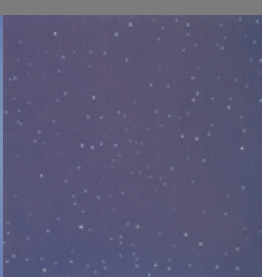
Vivió en Zaragoza y Montmesa hasta 1982, año en que trasladó su vivienda y estudio a Campanet, Mallorca.

En 1970 formó con su hermano Vicente un equipo de creación plástica, al que en 1974 dieron el nombre de *La Hermandad Pictórica Aragonesa*; realizando numerosas exposiciones, instalaciones y proyectos. A partir de la disolución del equipo en 1989 ambos hermanos continuaron su labor en solitario.

Ha expuesto su obra en Madrid, Londres, Ammán, París, Roma, Berlín, Atenas, Moscú, Washington, México DF, Nueva York, Chicago, Basilea, Barcelona, Zaragoza, Huesca, Teruel, Tarragona, Lérida, Palma de Mallorca, Ibiza, Mahón, Vitoria, San Sebastián, Valladolid, Burgos, Santander, Oviedo, Pamplona, Córdoba, Almería, Málaga, Cádiz, Granada, Heidelberg, Niza, Burdeos... Su obra figura en museos, colecciones públicas y privadas.

Para más información, currículum detallado, imágenes y videos: www.angelpascualrodrigo.com





ESTA EXPOSICIÓN PUEDE
HERIR LA SENSIBILIDAD
DE QUIEN CREA QUE EL ARTE
CONTEMPORÁNEO DEBE
HERIR LA SENSIBILIDAD



¿Qué es la vida?

El destello de una luciérnaga en la noche.

El aliento del búfalo en invierno.

*La pequeña sombra que corre por la hierba
y se pierde en el crepúsculo.*

Crowfoot. Jefe de la nación Siksika, siglo XIX.

LLLL
Colabora el
INSTITUT RAMON LLULL

La fugacidad y la permanencia del instante constituyen los temas medulares en la obra de Ángel Pascual Rodrigo.

A mediados de los 70 causó sorpresa que él y su hermano decidieran modificar su línea —claramente vanguardista y política— hacia un paisajismo simbolista. Fue antes de que ellos mismos conocieran la obra de Caspar D. Friedrich y se produjera su valoración generalizada. El tiempo ha confirmado la singular contemporaneidad de aquella determinación.

Las obras que conforman esta exposición siguen manteniendo una actitud contemplativa, alejada de pretensiones y grandilocuencias que desvirtúen su coherencia.

Las metáforas que se plantean van de lo cercano a lo lejano y toca al espectador descubrirlas.

